

Mini One/Cooper (F56) 03/2014 ->

Mini Cooper (F55) 09/2014 ->

Mini Clubman (F54) 10/2015 ->

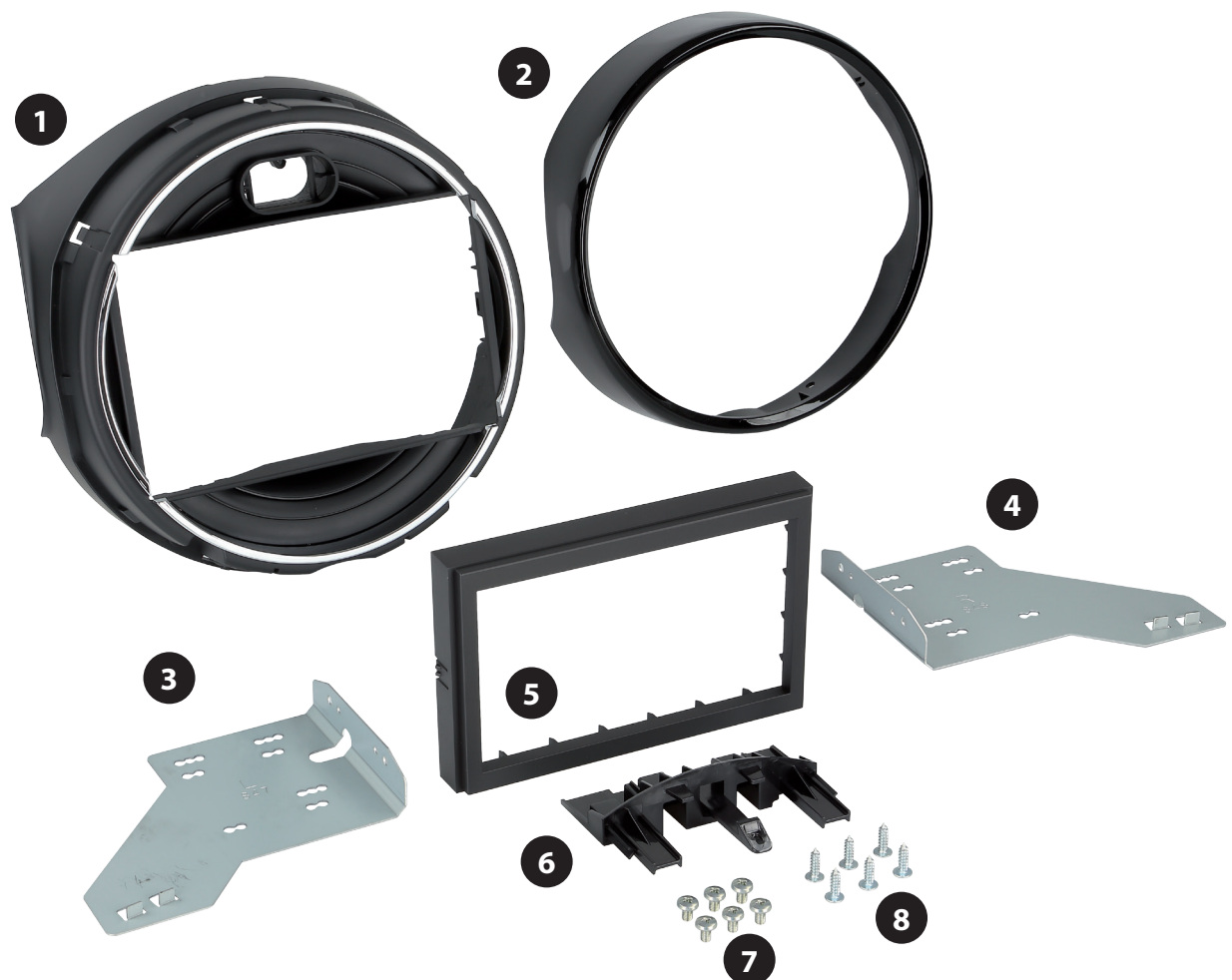
Mini One/Cooper Cabrio (F57) 03/2016 ->

Doppel-DIN

Einbauanleitung

Artikel-Nr.: 381023-15

Kompatibel mit Doppel-DIN Geräten

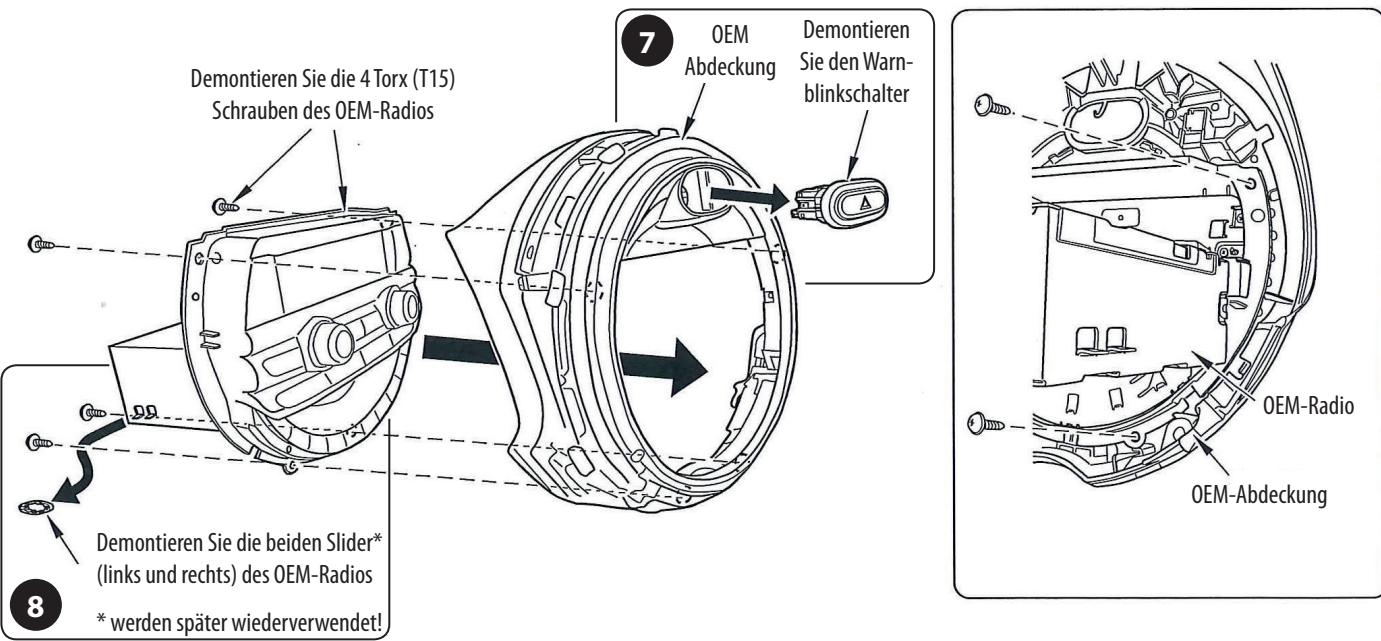
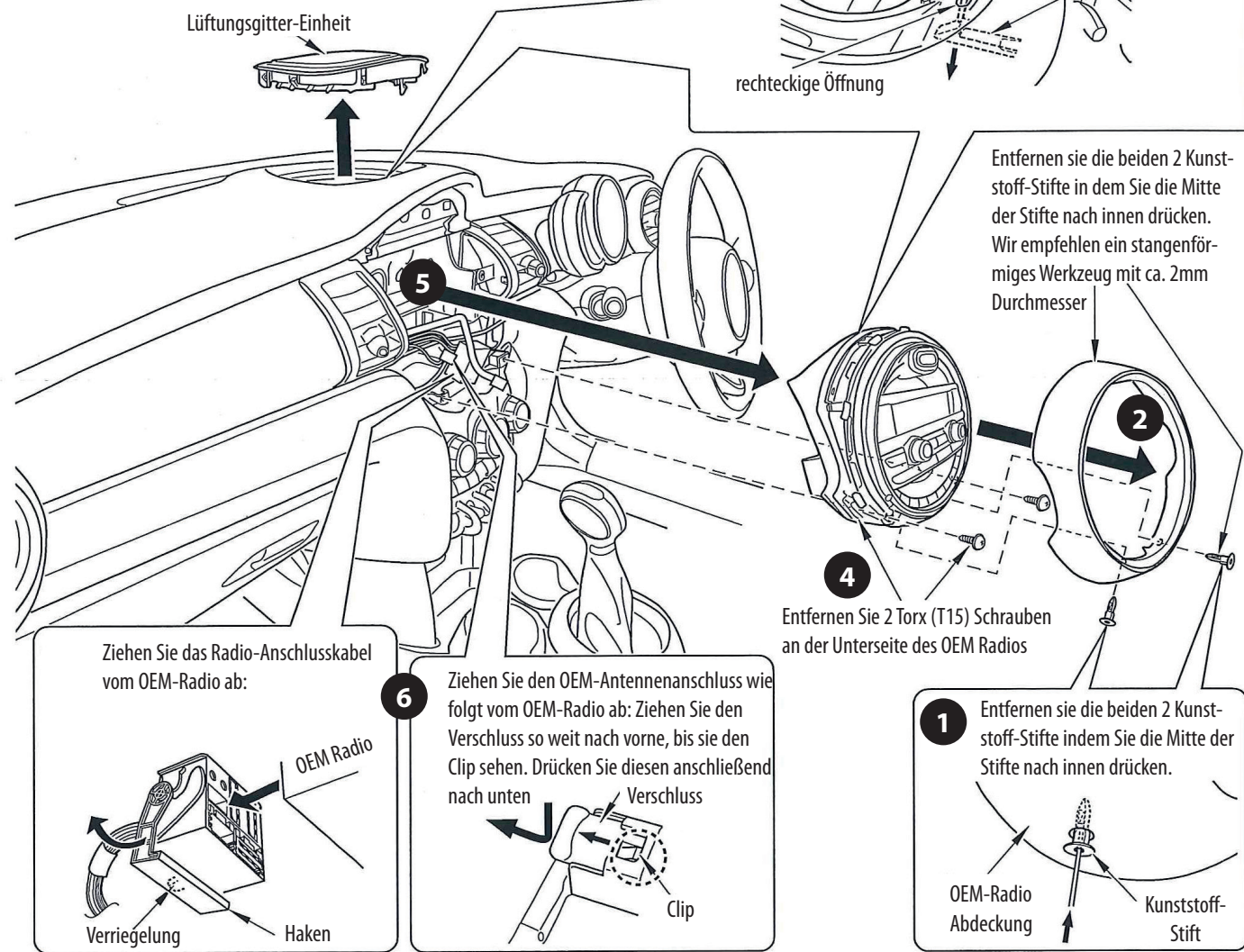


(1) Radioblende
(2) Abdeckung
(3) Seitenteil (L)
(4) Seitenteil (R)

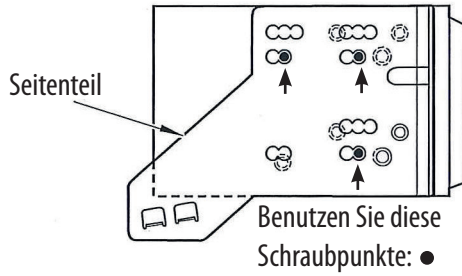
(5) Reduzierrahmen (8" -> 2-DIN)
(6) Montagehalterung für Warnblinkschalter
(7) Schrauben (6x) für Seitenteile
(8) Blechschrauben (2x) zur Befestigung des Warnblinkschalters
(4x) zur Befestigung der Radioblende

Ausbau des Original-Radios

1. Demontieren Sie die Kunststoff-Stifte der OEM-Radioabdeckung
2. Ziehen Sie die OEM-Radioabdeckung von unten beginnend ab
3. Demontieren Sie die Lüftungsgitter-Einheit, entriegeln Sie den Kunststoff-Clip
4. Demontieren Sie 2 Schrauben auf der Unterseite des OEM-Radios
5. Ziehen Sie die OEM-Radioeinheit aus dem Armaturenbrett
6. Demontieren Sie alle Anschlüsse / 7. Demontieren Sie den Warnblinkschalter
8. Demontieren Sie die beiden Slider



Einbau einer 2-DIN Head Unit



1. Montieren Sie die Seitenteile an das 2-DIN Gerät
2. Montieren Sie die Slider an die Seitenteile
3. Montieren Sie den Warnblinkschalter
4. Setzen Sie den Reduzierrahmen von hinten in die Radioblende ein
5. Setzen Sie das 2-DIN Gerät von hinten in die Radioblende ein und verschrauben Sie es anschließend mit den 4 mitgelieferten Blechschrauben
6. Verbinden Sie alle benötigten Kabel und Adapter (siehe Anleitung Ihres 2-DIN Geräts beschrieben)
7. Verschrauben Sie das 2-DIN Gerät mit 2 Torx (T15) Schrauben und setzen Sie es in das Armaturenbrett ein
8. Setzen Sie die Abdeckung auf die Radioblende, bis diese hörbar einrastet

